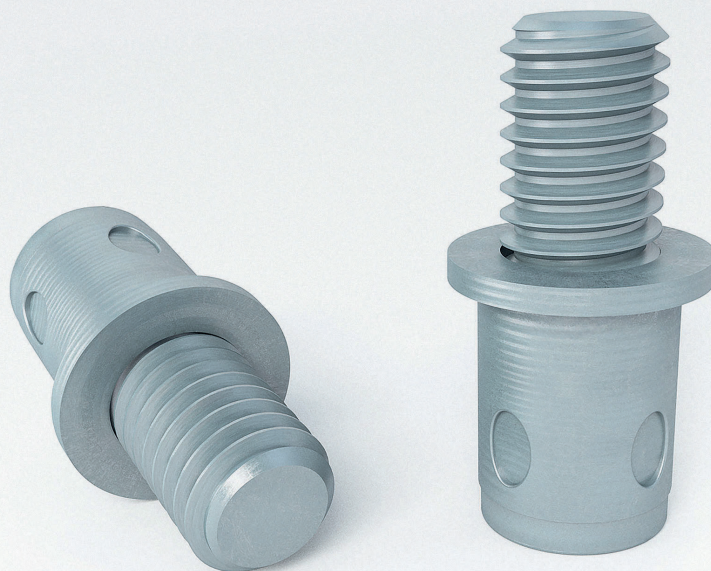


Befestigungstechnik / Gewindeträger

**RIV-TI<sup>®</sup>**

Blindnietschrauben



### **Urheberrecht**

Alle Texte, Bilder, technische Unterlagen und sonstige Informationen in diesem Katalog unterliegen dem Urheberrecht der Titgemeyer GmbH & Co. KG. Jegliche Wieder- und Weitergabe, in Kopie oder sonstige Vervielfältigung oder Nutzung ist ohne vorherige Zustimmung der Titgemeyer GmbH & Co. KG nicht gestattet.

### **Eingetragene Marken**

Die Marken BÖRTI, GETO, GETO therm, GETOVAN, GTO, LockBolt, MEGA PORT, plasti van, PLYFIX, POLYSTIC, pressti, RIEKO, RIV-TI, ROLL-TO, RIV-TI, TIBULB, TIFAS, TILA, TIOS und Titgemeyer sind registrierte Marken und geistiges Eigentum der Titgemeyer GmbH & Co. KG.

### **Lieferungs- und Zahlungsbedingungen**

Lieferungen erfolgen ausschließlich zu unseren Lieferungs- und Zahlungsbedingungen.

### **Haftungsbeschränkungen**

Die in diesem Katalog verzeichneten technischen Daten, Leistungsbeschreibungen, Zeichnungen, Abbildungen, Maße, Gewichte oder sonstige Leistungsdaten sowie Empfehlungen und Hinweise, z. B. zum Einbau der von uns angebotenen Teile, sind nur dann verbindlich, wenn dies ausdrücklich vereinbart wird. Grundsätzlich ist vielmehr der Anwender verpflichtet, im und für den konkreten Einzelfall selbst zu prüfen und zu entscheiden, ob und wie die von uns angebotenen Komponenten verwendet werden können.

Wir haften für Schäden bei Vorsatz,

grober Fahrlässigkeit und Verletzung wesentlicher Vertragspflichten, sowie bei Fehlern zugesicherter Eigenschaften. Darüber hinaus nicht ausdrücklich in diesen Bedingungen zugestandene Schadenersatzansprüche werden bei Kunden, die keine Verbraucher sind ausgeschlossen, in jedem Fall aber bei diesen Kunden, die keine Verbraucher sind, auf die bei Vertragsabschluss voraussehbaren Schäden, sowie der Höhe nach auf den Lieferwert begrenzt. Soweit unsere Haftung ausgeschlossen oder beschränkt ist, gilt dies entsprechend für die persönliche Haftung von Mitarbeitern, gesetzlichen Vertretern und Erfüllungsgehilfen. In allen Fällen grober Fahrlässigkeit durch einfache Erfüllungsgehilfen haften wir gegenüber Kunden, die keine Verbraucher sind, nur auf Ersatz des typischen, vorhersehbaren Schadens. Die gesetzliche Regelung der Beweislast bleibt hiervon unberührt. Die vorstehenden Haftungsbeschränkungen gelten nicht für Ansprüche aus dem ProdHaftG, für Schäden aus der Verletzung von Leben, Körper oder der Gesundheit oder Sachschäden an privat genutzten Gegenständen.

# Inhaltsverzeichnis

Seite

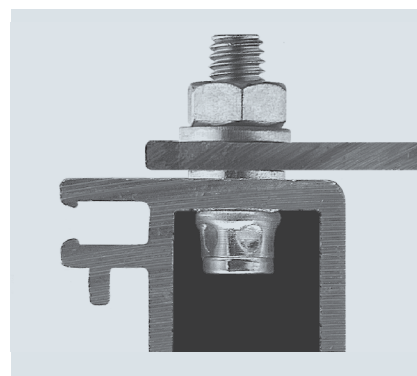
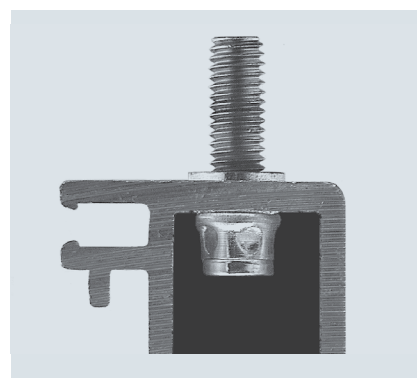
RIV-TI® Blindnietsschrauben	Überblick		4
	Flachkopf	Stahl, verzinkt	6
	Senkkopf	Stahl, verzinkt	7

# RIV-TI® Blindnietverschrauben



RIV-TI® Blindnietverschrauben sind Alternativen zu Schweißbolzen oder Einpress-Gewindebolzen. Hülse und Schraube werden kalt verschweißt. Die Schweißung bewirkt zum einen die verdrehsichere Verbindung beider Komponenten miteinander und hält zum anderen das Ende der Stauhülse. Ohne dem würde der sich beim Nietvorgang bildende Schließkopf das Material vom Schraubekopf wegziehen. Dadurch wird eine absolute Stabilität und Belastbarkeit der Blindnietverschraube gewährleistet. Unter absolut versteht man, dass bei Überbelastung die Schraube nachgibt und nicht die Vernietung. Blindnietverschrauben können also nach ihrer Vernietung genauso belastet werden, wie DIN Schrauben in gleicher Qualität.

RIV-TI® wird von einer Seite verarbeitet, das ist rationell und zeitsparend, besonders für Bauteile, deren Rückseite schwer oder gar nicht zugänglich ist. Sehr praktisch: bei dem kraftvollen Nietvorgang können gleichzeitig weitere Bleche auf dem Bauteil befestigt werden. Das überstehende Schraubengewinde der Blindnietverschraube trägt die weiteren Befestigungen mit handelsüblichen Muttern. Blindnietverschrauben werden in Festigkeitsklasse 8.8 geliefert. Die Verarbeitung mit Handnietzangen oder pneumatisch-hydraulischen Nietwerkzeugen ist denkbar einfach, schnell und materialschonend. Bei oberflächenbehandelten Bauteilen entstehen ebenfalls keine Beschädigungen. Es können dieselben Werkzeuge wie für Blindnietmutter eingesetzt werden, lediglich die Gewindedorne müssen gegen Innengewindedorne getauscht werden.



## Vorteile auf einen Blick

- Einseitige Zugänglichkeit
- Keine thermische Einwirkung in den Grundwerkstoff, dadurch keine Verformung oder Verfärbung wie z.B. beim Schweißen
- Ersetzt Schweißbolzen oder Einpress-Gewindebolzen
- Ermöglicht eine Vorfixierung des anzuschraubenden Bauteils an dem Grundbauteil

## Einfacher, rationeller und zeitsparender Setzvorgang

1. Bohrloch vorbereiten
2. RIV-TI® in den Innengewindedorn des Nietwerkzeuges einschrauben.
3. RIV-TI® Blindnietschraube in das Bohrloch einführen.
4. Das Nietwerkzeug zieht den Innengewindedorn zurück und vernietet RIV-TI® axial mit dem Bauteil. Während der Vernietung das Setzwerkzeug im rechten Winkel zum Werkstück halten.
5. Ausspindeln des Innengewindedorns.
6. RIV-TI® ist nun einsatzbereit als Träger für weitere Befestigungen. Um eine optimale Verdrehsicherheit zu erreichen, müssen die aufgeschraubten Teile satt auf dem Kopf der RIV-TI® Blindnietschraube aufliegen.

## Lieferformen

Kopfform: Flach- oder Senkkopf

Gewinde: M 4, M 5, M 6, M 8

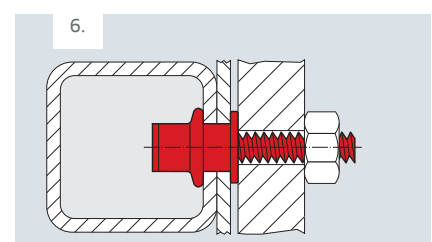
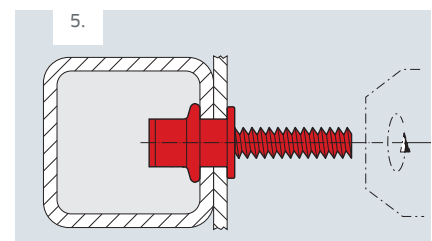
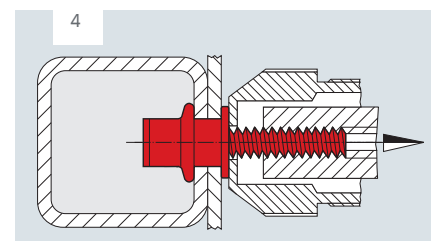
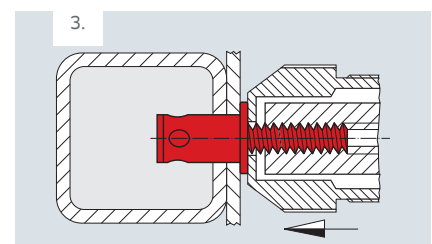
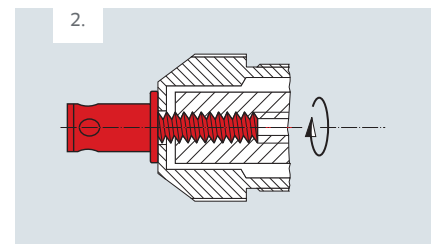
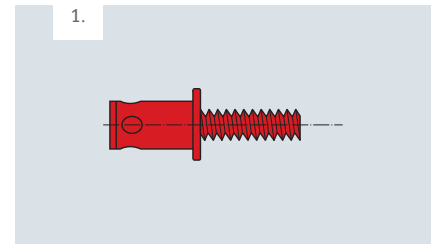
Werkstoff

Hülse: Stahl C4C

Werkstoff

Schraube: Stahl 1.5523  
(Festigkeitsklasse 8.8)

Oberfläche: 5 - 8 µm verzinkt und passiviert, Cr-6 frei, gemäß RoHS

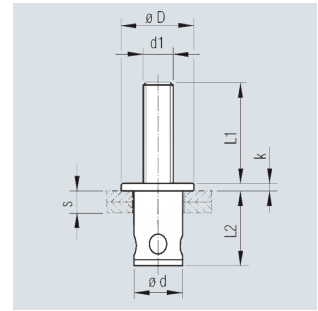


# RIV-TI® Blindnietschrauben

## Flachkopf

### Werkstoff

Stahl, verzinkt



Gewinde d1	Klemmlängenbereich s [mm]	Bohrloch Ø [mm]	Gewindelänge L1* [mm]	Schaft-ø d max [mm]	Kopf-ø D [mm]	Kopfhöhe k [mm]	Schaftlänge L2 [mm]	Artikel-Nr.
M4	0,2 - 1,8	5,5	8,0	5,4	8,0	0,5	8,0	332 402 000
			15,0	5,4	8,0	0,5	8,0	332 405 000
M5	0,2 - 1,8	6,6	10,0	6,5	9,0	0,75	9,0	332 503 000
			15,0	6,5	9,0	0,75	9,0	332 505 000
	2,0 - 3,3	6,6	10,0	6,5	9,0	0,75	10,5	332 513 000
			15,0	6,5	9,0	0,75	10,5	332 515 000
M6	0,3 - 2,2	7,8	10,0	7,7	10,0	1,0	10,0	332 603 000
			15,0	7,7	10,0	1,0	10,0	332 605 000
			20,0	7,7	10,0	1,0	10,0	332 607 000
	2,5 - 3,8	7,8	10,0	7,7	10,0	1,0	11,5	332 613 000
			15,0	7,7	10,0	1,0	11,5	332 615 000
			20,0	7,7	10,0	1,0	11,5	332 617 000
			25,0	7,7	10,0	1,0	11,5	332 619 000
	4,0 - 5,8	7,8	10,0	7,7	10,0	1,0	13,5	332 623 000
			12,0	7,7	10,0	1,0	13,5	332 624 000
			15,0	7,7	10,0	1,0	13,5	332 625 000
M8	0,3 - 2,8	9,9	15,0	9,8	12,0	1,5	12,5	332 805 000
			20,0	9,8	12,0	1,5	12,5	332 807 000
			25,0	9,8	12,0	1,5	12,5	332 808 000
	3,0 - 4,8	9,9	15,0	9,8	12,0	1,5	15,0	332 815 000
			20,0	9,8	12,0	1,5	15,0	332 817 000
			25,0	9,8	12,0	1,5	15,0	332 819 000

\* L1= Maßangaben schwanken in Abhängigkeit von Klemmbereich und Werkzeugeinstellung

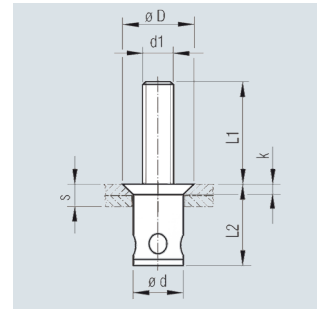
Weitere Ausführungen auf Anfrage.

# RIV-TI® Blindnietschrauben

Senkkopf 90°

Werkstoff

Stahl, verzinkt



Gewinde d1	Klemmlängenbereich s [mm]	Bohrloch Ø [mm]	Gewindelänge L1* [mm]	Schaft-ø d max [mm]	Kopf-ø D [mm]	Kopfhöhe k [mm]	Schaftlänge L2 [mm]	Artikel-Nr.
M4	1,6 - 2,3	5,5	15,0	5,4	8,0	1,5	8,5	332 455 000
M5	1,5 - 2,8	6,6	10,0	6,5	9,0	1,4	10,0	332 553 000
			15,0	6,5	9,0	1,4	10,0	332 555 000
M6	1,5 - 3,2	7,8	10,0	7,7	10,0	1,3	11,0	332 653 000
			15,0	7,7	10,0	1,3	11,0	332 655 000
			20,0	7,7	10,0	1,3	11,0	332 657 000
M8	1,5 - 3,8	9,9	15,0	9,8	12,0	1,3	13,5	332 855 000
			20,0	9,8	12,0	1,3	13,5	332 857 000
	4,0 - 5,3	9,9	15,0	9,8	12,0	1,3	15,0	332 865 000
			20,0	9,8	12,0	1,3	15,0	332 867 000

\* L1= Maßangaben schwanken in Abhängigkeit von Klemmbereich und Werkzeugeinstellung

Bei Verarbeitung der Senkkopf-Ausführung sollte die Ansenkung im Bohrloch nur so tief vorgenommen werden, dass der Kopf der RIV-TI®-Blindnietschrauben um ca. 0,1 mm an der Fläche übersteht.

Weitere Ausführungen auf Anfrage.

## Über uns

Die Titgemeyer Group ist ein führendes Unternehmen für Befestigungstechnik und Fahrzeugbauteile an 14 Standorten Europas. Das Traditionsunternehmen entwickelt, fertigt und vertreibt mehr als 30.000 Befestigungselemente, Werkzeuge und Fahrzeugbauteile – in Serie und auf Kundenwunsch.

### Hauptverwaltung

**Titgemeyer GmbH & Co. KG**  
Hannoversche Straße 97  
49084 Osnabrück / DE

Postfach 4320  
49033 Osnabrück / DE

T +49 541 5822-0  
E [info@titgemeyer.com](mailto:info@titgemeyer.com)  
W [titgemeyer.com](http://titgemeyer.com)



### Vertriebsstandorte

**Titgemeyer Austria GmbH**  
Brunner Straße 77 - 79  
1230 Wien / AT

T +43 (0) 1/6 67 90 40 - 0  
E [sales@titgemeyer.com](mailto:sales@titgemeyer.com)  
W [titgemeyer.at](http://titgemeyer.at)

**Titgemeyer CZ spol. s r. o.**  
U Vodárny 1506  
397 01 Písek / CZ

T +420 382 2067 - 25  
E [sales@titgemeyer.com](mailto:sales@titgemeyer.com)  
W [titgemeyercz.cz](http://titgemeyercz.cz)

**Titgemeyer Polska sp. z o.o.**  
Cypriana Bazylika 17  
98-200 Sieradz / PL

T +48 (0) 43 828 20 - 15  
E [sales@titgemeyer.com](mailto:sales@titgemeyer.com)  
W [titgemeyer.pl](http://titgemeyer.pl)

**Titgemeyer Skandinavien A/S**  
Lunikvej 32  
2670 Greve / DK

T +45 4360 0966  
E [info@titgemeyer.dk](mailto:info@titgemeyer.dk)  
W [titgemeyer.dk](http://titgemeyer.dk)

**Titgemeyer Skandinavien A/S**  
Box 3218  
550 03 Jönköping / SE

T +46 36 128350  
E [info@titgemeyer.se](mailto:info@titgemeyer.se)  
W [titgemeyer.se](http://titgemeyer.se)

**Titgemeyer Skandinavien A/S**  
Korkeakoulunkatu 7  
33720 Tampere / FI

T +358 (0) 400 448 401  
E [info@titgemeyer.fi](mailto:info@titgemeyer.fi)  
W [titgemeyer.fi](http://titgemeyer.fi)

### Produktionsstandorte

**Cirteq Limited**  
'Hayfield' Colne Road,  
Glusburn, Keighley,  
West Yorkshire, BD20 8QP

T +44 1535 633333  
E [sales@cirteq.com](mailto:sales@cirteq.com)  
W [cirteq.com](http://cirteq.com)

**Titgemeyer Tools & Automation spol s.r.o.**  
U Vodárny 1506  
397 01 Písek / CZ

T +42 382 2067 - 11  
E [info@rivetec.cz](mailto:info@rivetec.cz)  
W [rivetec.cz](http://rivetec.cz)

**RIEKO GmbH**  
Robert-Bosch-Straße 9  
72124 Pliezhausen / DE

T +49 7127 9744 - 0  
E [info@rieko-web.com](mailto:info@rieko-web.com)  
W [rieko-web.com](http://rieko-web.com)